

## IK122 Охотничий GPS Tracker



# Предисловие

Самый захватывающий момент в путешествии по дикой природе - это то, что несколько друзей-охотников приводят свою собаку в горы или лес для охоты.

Но охотники беспокоятся о своих собаках. Потому что, как только охотничьи собаки найдут цель, они будут отчаянно преследовать ее. Как только они преследуют цель, они убегают в то место, которое мы не можем найти.

Все это вызывает у охотников головную боль.

Найти любимую собаку в лесу или в горах очень сложно.

Что мне делать в такой ситуации? GPS-трекер для охотничьей собаки - это очень хорошо, если ваша охотничья собака носит локатор, вы можете найти ее независимо от того, как далеко убежит собака.

ICAR IK122 может помочь вам решить эту проблему.

Локатор для собак нового поколения IK122 имеет микросхему связи MTK2503D, а ошибка позиционирования составляет около 5-10 метров.

Оснащен литий-полимерным аккумулятором 3,7 В 4000 мАч, по внешнему виду прост и элегантен, а материал ПВХ прочен и долговечен.

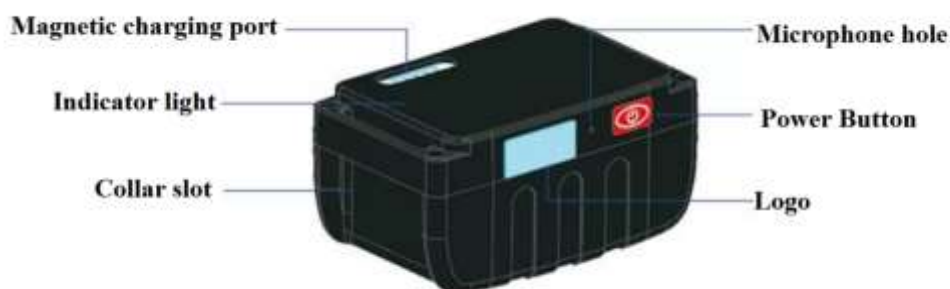
Спутниковые карты Google, карту Vaidu и карту можно переключать на платформе отслеживания.

С помощью программного обеспечения для определения местоположения ICAR вы можете отслеживать положение собаки в любое время и в любом месте. Отображение карты сочетает в себе текстовое описание, чтобы четко определить местонахождение собаки и легко узнать, где находится охотничья собака.

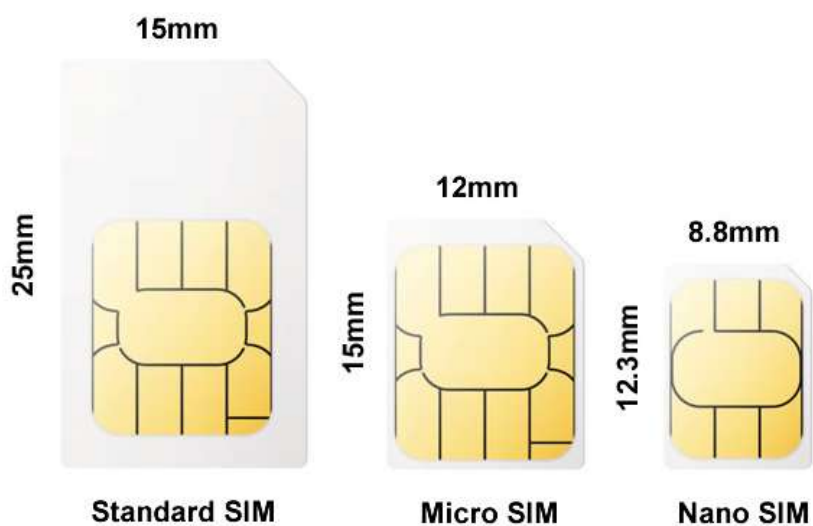
## Спецификация

Размеры	68*40*35 mm
Вес	116g
Режим питания	USB charging DC 5V
Аккумулятор	3.7 V 4000mAh
Потребление в рабочем режиме	40mA standby current
Рабочая температура	-20°C to 65°C
Стандарт связи	<b>GSM:</b> 850/900/1800/1900Mhz
Позиционирование	GPS, AGPS, LBS
Чувствительность слежения	-162 dBm
Сенсор	Accelerometer
Цвет ремешка	RED/GREEN/BLUE
SIM карта	Micro SIM
Влагозащита	IP67

# Интерфейс



Приготовьте Micro Sim-карту, которая поддерживает GSM и GPRS с 30 МБ данных в месяц.

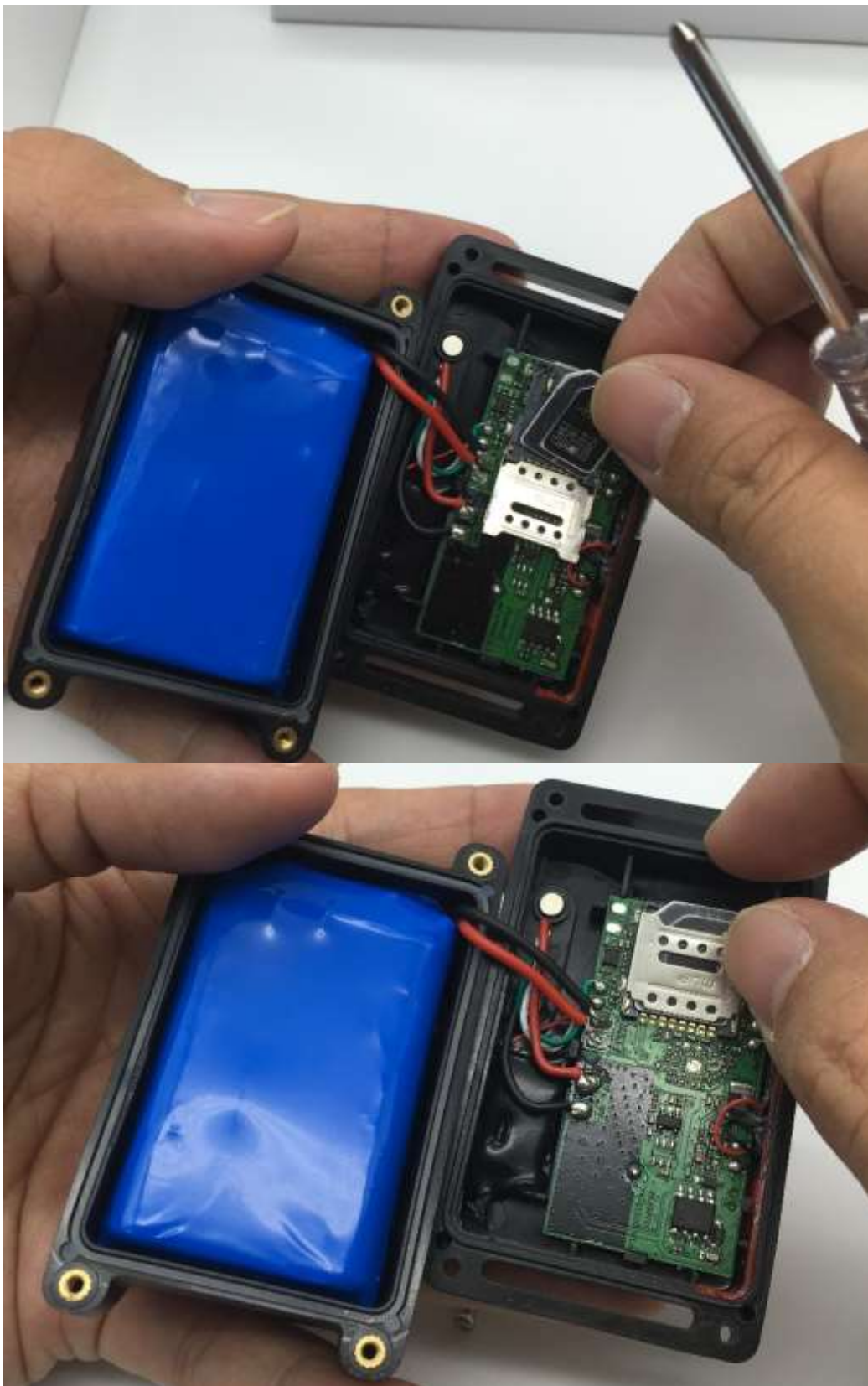


Откройте корпус устройства отверткой



Вставьте SIM карту





Закройте корпус и убедитесь, что силиконовое кольцо правильно совмещено. И затяните винты.



Включите питание (удерживайте кнопку в течении 5 секунд)



### Статус индикаторов

	Горит	Мигает	Не горит
Зеленый (оранжевый)	GSM/GPRS определен	нет GSM/GPRS сигнала	Устройство выключено или в спящем режиме
Синий	GPS локация определена	нет GPS сигнала	Устройство выключено или в спящем режиме
Красный		идет зарядка	зарядка завершена



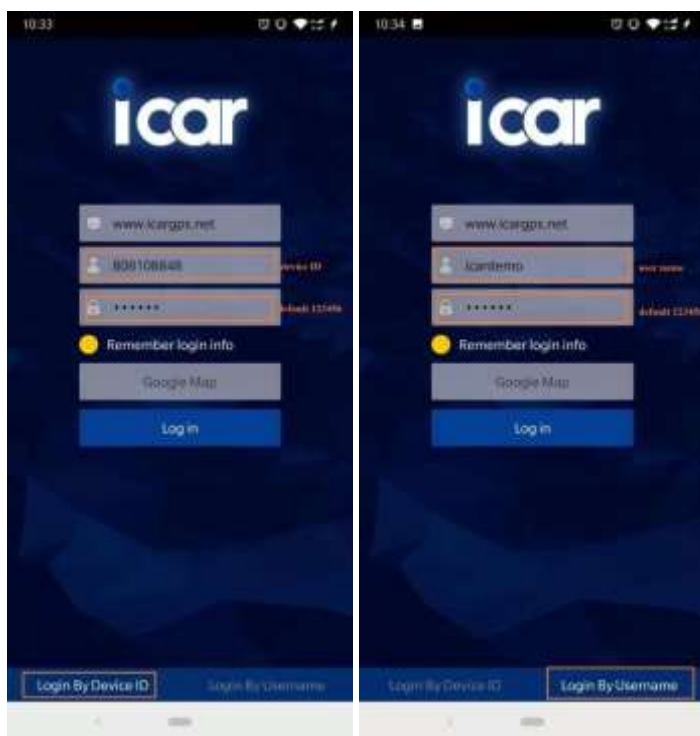
СМС команды на номер, установленной в трекер SIM карты (все необходимые настройки можно произвести через приложение для мобильного телефона или ПК платформу, минуя этот пункт)

Function	Формат команды	Ответ от трекера	Пример команды
APN	apn+123456+space+content	apn ok	apn123456 cmnet
	apnuser+123456+space+content	apnuser ok	
	apnpasswd+123456+space+content	apnpasswd ok	
Номер администратора	admin123456+space+admin phone number	admin ok	admin123456 186*****
Доменное имя	IP+space+domain+space+port	Set IP ok	IP <a href="http://a.icargps.net">a.icargps.net</a> 7700
Голосовой монитор	88	Monitor OK	88
Текущая позиция	G123456	Google map	
Рестарт GPS	CQGPS	GPS reset OK!	CQGPS
Рестрат Device	CQ	system reset OK!	CQ
Состояние устройства	CXZT	details of device	CXZT
Сброс к заводским настройкам	Format	OK	

- Скачайте на мобильное устройство приложение ICAR GPS



- В поле Логин введите серийный номер устройства,
- В поле пароль введите пароль (по умолчанию 123456).



Вход на ПК

- Web: [www.icargps.net](http://www.icargps.net), Выберите “ID No.”
- Введите серийный номер устройства и пароль (по умолчанию 123456)



## Частые вопросы

1. Приложение отображается на китайском языке.

Как решить эту проблему?

Во-первых, вы можете переключить свой телефон на английский или русский язык. Во-вторых, свяжитесь с нашей службой поддержки клиентов, чтобы обновить языковую базу данных.

2. Почему не удается войти в приложение или платформу?

Во-первых, подтвердите, что используете правильное приложение или платформу:

Имя приложения: ICARGPS

Платформа: [www.icargps.net](http://www.icargps.net)

Во-вторых: убедитесь, что вы выбрали правильный вариант входа в систему:

Нажмите «Вход по ID-номеру», если вы хотите войти в систему с ID-номером;

Нажмите «Вход в учетную запись», если у вас есть учетная запись.

### 3. Что такое APN?

APN – это точка доступа сим-карты, которую вы собираетесь вставить в устройство GPS.

Уточняйте APN у оператора вашей сим-карты.

### 4. Как установить APN?

Отправьте SMS-команды для установки APN

Формат команды APN: apn123456 + blank + имя APN (формат отличается для разных устройств слежения, установите apn в соответствии с руководством пользователя устройства)

### 5. Как я могу установить IP и порт?

Обычно мы предварительно устанавливаем IP-адрес и порт перед отправкой GPS-трекеров клиентам.

Или вы можете отправить команды для установки.

Формат команд: adminip + Пароль + Пустой + IP + Порт

Например: adminip123456 113.98.254.178 7700 (пароль: 123456 IP: 113.98.254.178 Порт: 7700)

6. Что мне делать, если устройство слежения показывает «неактивировано» на платформе?

1) Проверьте, включено ли устройство, в противном случае зарядите его.

2) Проверьте, правильно ли вы вставили сим-карту, и ваша сим-карта предлагает достаточно данных для устройства (не менее 30 МБ в месяц).

Примечание: пожалуйста, не используйте sim-карту с пин-кодом для устройства gps (отключите в настройках телефона запрос пин-кода при включении), или вы можете попросить своего оператора sim-карты помочь отменить пароль для вас.

3) .Проверьте, правильно ли установлены apn, IP, порт. Отправить команду на проверку, содержание команды: CXZT

4) Возьмите gps-трекер и выйдите из дома, для лучшего gps-сигнала. И убедитесь, что устройство не покрыто металлом.

7. Почему на платформе устройство показывает «офлайн»?

1) .Проверьте, есть ли в приложении отключение сигнала тревоги или удаление сигнала тревоги и сигнал низкого энергопотребления, устройство будет отображаться в автономном режиме, если оно было отключено.

Переустановите или зарядите устройство, чтобы оно было подключено к сети.

2) Проверьте, нужно ли пополнять счет на сим-карте для получения достаточного количества данных.

3) .Проверьте, правильно ли установлены apn, IP, порт.

8. Почему GPS-устройство показывает неправильное позиционирование? Или почему мое устройство показывает, что оно находится в Китае? Почему мое устройство показывает, что оно в море?

Это последнее местоположение GPS-трекера перед отправкой.

Или устройство не может найти сигнал GPS, оно показывает неверное местоположение.

Пожалуйста, поместите устройство на открытое место для лучшего сигнала GPS. (возле окна, или выйдите на улицу)

9. Почему трекер показывает неправильное время?

Обновите правильный часовой пояс для своего устройства на платформе (приложение не поддерживает изменение часового пояса)

#### 10. Как выбрать симку?

Убедитесь, что сим-карта, которую вы покупаете, поддерживает частотные диапазоны 2G / 3G / 4G и что на карте достаточно средств для поддержки не менее 30 МБ данных в месяц.

Сим-карта должна быть без пин-кода

#### 11. Почему устройство не реагирует на смс-команды?

1) Проверьте, правильно ли вставлена сим-карта

2) .Проверьте, есть ли на sim-карте средства

3) Проверьте, поддерживает ли sim-карта полосы частот вашего устройства или нет:

Сеть 2G и диапазон частот: GSM + GPRS, 850/900/1800/1900 МГц

Полосы частот 3G: WCDMA, 850/900/1900/2100 МГц

Полосы частот 4G: LTE, диапазоны частот разные для разных стран.